

راهنما و شیوه بر طرف نمودن هشدارها:

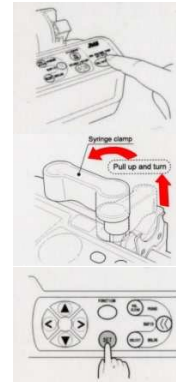
❖ بطور کلی در زمان وقوع یک آلارم چراغ قرمز چشمک زن روشن و بوق هشدار دستگاه فعال می شود. ابتدا برای قطع نمودن صدای آلارم از **کلید SILENCE** استفاده کنید. سپس مورد آلارم را بر طرف کرده و کلید Set را فشار دهید.

روش رفع آلارم	علت	آلارم
وجود پیچ خوردگیها در مسیر تزریق یا لخته در وسیله رگ گیری را چک کنید. برای رفع آن، فشار داخلی را از مسیر تزریق بر طرف ساخته و تزریق را مجدداً شروع کنید.	انسداد در مسیر رخ داده است و یا از مایع غلیظ و چسبنده استفاده شده است	OCCL. [Occlusion]
سیم برق را به منبع انرژی متصل کنید. بعد از تزریق، باتری را شارژ کنید. اگر باتری فاسد شده است باتری را تعویض کنید.	ولتاژ باتری کم است	BATTERY
تا به اتمام رسیدن محلول در سرنگ، عملکرد ادامه می یابد. برای کار بعدی آماده شوید.	محلول در حال تمام شدن است.	NEAR EMPTY [Near empty]
ست تزریق را بسته و سرنگ را مجدداً نصب کنید. آماده سازی را انجام داده و کلید START/STOP را فشرده تا تزریق ادامه یابد. تنظیمات قبلی از قبیل Flow Rate ذخیره شده است.	Flange سرنگ از گیره در آمده و یا Clamp سرنگ در طی تزریق جابجا شده	Syringe disengaged
دکمه START را فشار دهید.	بعد از گذشت ۱۱۵ ثانیه از آماده کردن دستگاه و تنظیم سرعت تزریق، دکمه START زده نشده باشد.	Reminder [Reminder]
ممکن است سخت افزار معیوب شده باشد. با شرکت مسئول سرویس تماس بگیرید.	تجهیزات ممکن است معیوب باشند. خطا ها شامل E01 تا E09 می باشند	System Error [System error]

About 160 min. or more	About 90 min. or more	About 40 min. or more	About less than 40 min.	About less than 30 min.

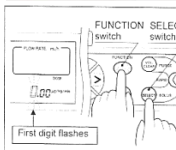
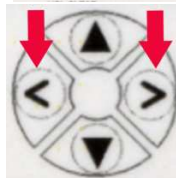
عملیات اصلی:

- ۱) اطمینان حاصل کنید که هیچ سرنگی بر روی دستگاه نصب نباشد، سپس دکمه **ON/OFF** را یک ثانیه نگه داشته تا دستگاه روشن شود.
- ۲) با توجه به مندرجات دفترچه راهنما یا CD آموزشی، سرنگ و ست تزریق را بطور صحیح در جای خود قرار داده و دکمه **SET** را فشار دهید.
- ۳) سرعت تزریق را به یکی از دو روش: اتوماتیک (محاسبه توسط دستگاه) و نیمه اتوماتیک (وارد کردن سرعت توسط کاربر) ثبت کرده و دکمه **SELECT** را فشار دهید.
- ۴) پس از مشخص کردن مقدار **VOL.LIMIT** دکمه **SET** را فشار دهید.
- ۵) پس از هواگیری ست تزریق را به بیمار متصل کرده و دکمه **START/STOP** را فشار دهید.



تنظیم کردن سرعت تزریق (Flow Rate):

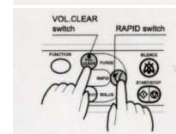
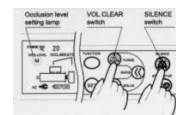
- ✓ روش اول: سرعت مناسب را بر حسب **ml/h** وارد کرده و دکمه **SELECT** را فشار دهید. پس از مشخص کردن مقدار **VOL.LIMIT** دکمه **SET** را فشار دهید.
- ✓ روش دوم: جهت محاسبه خودکار سرعت تزریق، زمانیکه دستگاه در حالت **STOP** می باشد ابتدا یکی از دکمه های چپ یا راست را فشار داده تا **RATE** فعال شود. سپس کلید های **FUNCTION** و **SELECT** را سه ثانیه بصورت همزمان نگه دارید. در این حالت پس از وارد کردن هر یک از مقادیر دوز دارو، وزن تقریبی بیمار و ... دکمه **SELECT** را زده و در انتها سه بار کلید **SET** را فشار دهید.



کلید های کاربردی:

با نگه داشتن کلیدهای:

- ۱) **FUNCTION** (زمانیکه دستگاه Stop است) ⇐ **Standby Mode**
- ۲) **VOL.CLEAR** (زمانیکه دستگاه Stop است) ⇐ **پاک کردن حجم کلی تزریق شده**
- ۳) **VOL.CLEAR + SILENCE** (زمانیکه دستگاه Stop است) ⇐ **تعیین سطح انسداد، در سه سطح (L.M.H)**
- ۴) **SILENCE + RAPID** ⇐ **Lock Key** (قفل شدن کلیدهای دستگاه)
- ۵) **PURGE** ⇐ **VOL.CLEAR + RAPID** (هواگیری)
- ۶) **BOLUS** ⇐ **SELECT + RAPID** (تزریق سریع)
- ۷) برای چک کردن مقدار حجم تزریق شده، کلید **SELECT** را فشار دهید.
- ۸) برای خارج شدن از محاسبه خودکار سرعت تزریق توسط دستگاه کلید **SILENCE** را فشار دهید.



❖ برای اطلاعات بیشتر به دفترچه راهنما یا CD آموزشی مراجعه شود.