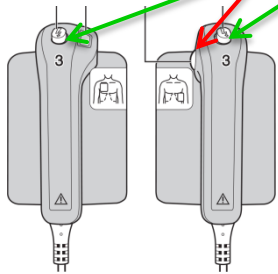
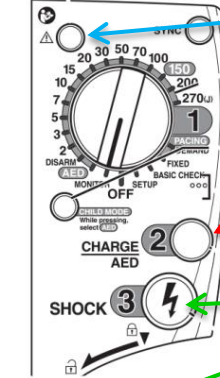
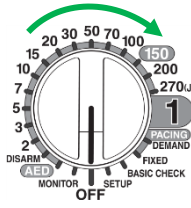


# راهنمای کار با دستگاه الکتروشوک NIHON KOHDEN مدل TEC-5631

- ۱- در ابتدا با چرخاندن کلید سلکتوری در جهت عقربه های ساعت همزمان دستگاه روشن شده و می توانید انرژی مورد نظر را انتخاب نمایید و دستگاه آماده شارژ می باشد.
- توجه فرمایید بعد از روشن شدن دستگاه چراغ Self-Check سبز رنگ باشد.



- ۲- با فشردن کلید شماره 2 (Charge) که هم به روی بدنه و هم روی پدل طراحی شده است، دستگاه شارژ می گردد.
- دستگاه در مدت ۳ ثانیه ۲۰۰J و در مدت ۵ ثانیه ۲۷۰J شارژ می نماید.

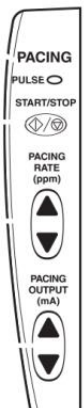
- ۳- جهت دشارژ کلیدهای شماره 3 را بر روی پدلها همزمان فشار دهید تا تخلیه الکتریکی صورت گیرد.

## \* شوک دادن سینکرونایز:

❖ دقت داشته باشید زمانی از کلید Sync می توانید استفاده نمایید که بیمار دارای ریتم قلبی باشد.

- جهت نمایش ECG کابل مربوطه را به بیمار وصل نمایید و در صورت نبودن کابل هنگامیکه از پدل اکسترنال استفاده می نمایید با تغییر آیگون LEAD در حالت MONITOR آن را بر روی PADDLE قرار دهید.
- با فشردن دکمه Sync حالت سینکرونایز را فعال می نمایم. در این حالت کلمه Sync بر روی صفحه نمایش ظاهر می شود.
- بقیه مراحل مانند شوک غیر سینکرونایز است.

## \* امکانات جانبی دستگاه:



- پیس میکر: جهت استفاده از حالت پیس میکر کلید سلکتوری را به سمت راست چرخانده و در حالت PACING یکی از مدهای FIXED ویا DEMAND را انتخاب نمایید. در سمت چپ صفحه نمایش کلیدهای انتخاب شدت جریان و تعداد پالس PACE قرار گرفته است.
- تست روزانه: جهت اطمینان از سلامت دستگاه باید کلید سلکتوری را در حالت BASIC CHECK قرار داده و طبق دستورالعمل مشاهده شده بر روی صفحه نمایش مرحله به مرحله جلو میرویم.
- امکانات قابل افزایش (OPTIONS): در صورت نیاز این دستگاه قابلیت اضافه شدن و نمایش ماژول های SPO2, ETCO2, NIBP را دارا می باشد.

- راهنمای تصویری (GUID):

در صورت بروز هرگونه خطا علاوه بر آلام صوتی و چراغ آلام رنگی، یک راهنمای تصویری نیز بر روی صفحه نمایش کاربر را جهت رفع اشکال راهنمایی می کند.