

توضیحات

استقرار ۱: در معرض گاز های بیهوشی و در کنار دستگاه های تولید کننده اشعه X و MRI نباشد.

صفحه نمایش به خوبی قابل مشاهده باشد. دسترسی به کنترل ها، کلید ها و پورت های دستگاه راحت باشد.

کاربری پایه ۳: نشانگرهای: برق شهر، باتری، آلام

۵: پس از ده ساعت شارژ مداوم، زمان کار با باتری قابل قبول باشد. استفاده از NIBP زمان خالی شدن باتری را کاهش می دهد.

۸: از مسیر *System menu > System Setup > Module Setup

*System menu > System Setup > Trace Setup

۹: تمام اکسسوری ها را یک به یک از دستگاه جدا می کنیم، در محل مربوط به هر پارامتر پیام فوری Sensor off ظاهر می شود.

۹-۱۳: از منوی *patient setup

۱۴: از مسیر System Menu > system setup > Time setup

۱۵: از مسیر Patient setup > Pat Type

آلام ۲: از مسیر System Menu > Alarm Recall

۳: غیر فعال کردن آلام یک پارامتر (از منو تنظیم هر پارامتر، انتخاب alm ، انتخاب off)

وقفه در تمام آلام ها (با فشردن دکمه silence کمتر از دو ثانیه)

بی صدا کردن سیستم (با فشردن و نگهداشتن دکمه silence بیشتر از دو ثانیه)

بی صدا کردن تمام آلام ها (User Maintain > Audio Alarm > off)

NIBP ۳ و ۴: با چرخش ناب، پارامتر NIBP را انتخاب می کنیم تا منوی NIBP Setup باز شود سپس گزینه Unit

۶: از مسیر System Menu > NIBP Recall

۷: کاف NIBP دور یک جسم صلب پیچیده و از منوی NIBP Setup سپس در منوی Patient Setup نوع بیمار را روی ADU بزرگسال تنظیم کنید. گزینه Pneumatic را انتخاب کنید. تست پس از بیست ثانیه پایان می یابد. اگر پیام Pneumatic leale در ناحیه پارامتر NIBP نشان داده شود نشانه وجود نشتی است در غیر این صورت نشتی در مسیر وجود دارد.

۸: کاف فشار خون را از مانیتور جدا کرده و مطابق شکل یک مانو متر جیوه ای را از طریق اتصال T شکل به مانیتور متصل نمایید. از منوی NIBP Setup گزینه Calibrate را انتخاب نمایید. فشار را در سه نقطه صفر، ۵۰ و ۲۰۰

میلیمتر جیوه از روی فشار سنج جیوه ای بخوانید و با فشار نمایش داده شده روی مانیتور مقایسه کنید در صورتی که اختلاف بیش از 3mmHg باشد دستگاه نیاز به سرویس دارد.

۴ ECG: از مسیر ECG Setup > load Type

۷: از مسیر ECG Setup > Other Setup > best Vol

۹: از منوی ECG Setup

۱۰: از مسیر ECG Setup > Other Setup > Pace Detect > mode 1 / off

۱۱: ECG Setup > Other Setup > Notch > On

۱۲: از مسیر ECG Setup > ST Analysis > ST Anal > On

ECG Setup > ARR Analysis > ST Anal > On

۱۳: از مسیر ECG Setup > Other Setup > ECG Cal

۲ Resp: برای تنظیم محدوده بالایی آلارم از مسیر Resp Setup > ALM HI را مقدار دهی کنید.

برای تنظیم محدوده پایینی آلارم از مسیر Resp Setup > ALM LO را مقدار دهی کنید.

۳: Resp Setup > ALM > On

۴: Resp Setup > Apnea Alm >

۵: Resp Setup > Hold Type > Auto

SPO₂ ۶ و ۷ و ۸: از منوی SPO₂ Setup

Temp ۲ و ۳: از منوی Temp Setup

۶ IBP: از مسیر IBP (1,2) Select > IBP Setup > Amp Adjust : > (Auto)

۷: در صورت وجود سایر انتخاب ها IBP (1,2) Select > IBP Setup > Filter > No Filter

۸: ترانسدیوسر ها را از بیمار جدا کرده و سه راهی آن را به سمت اتمسفر باز کنید.

از مسیر IBP (1,2) Select > IBP Pressure Zero > Ch (1,2) Zero

اقدام به شروع صفر کردن فشار کنید. در صورت موفق بودن عملیات پیام فوری Successful Zero CH_1 / CH_2 نمایش داده می شود.

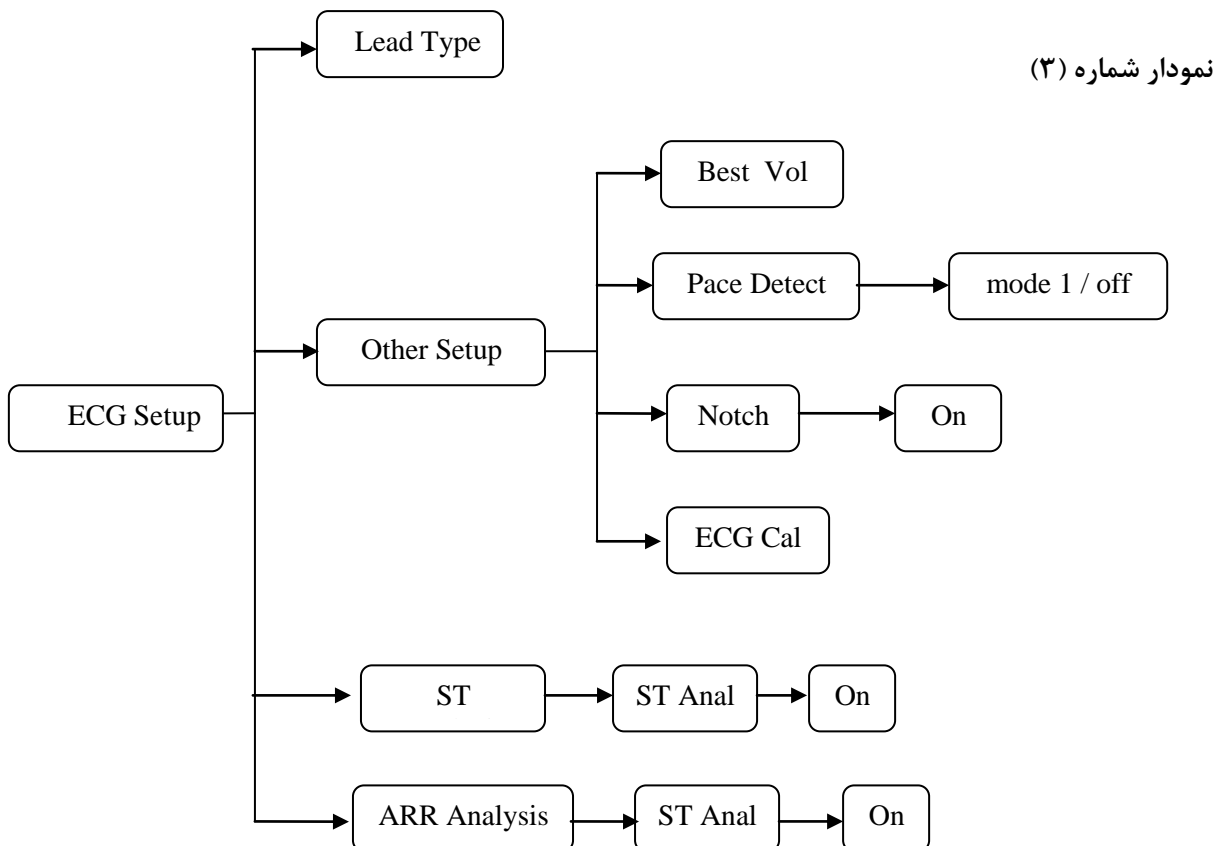
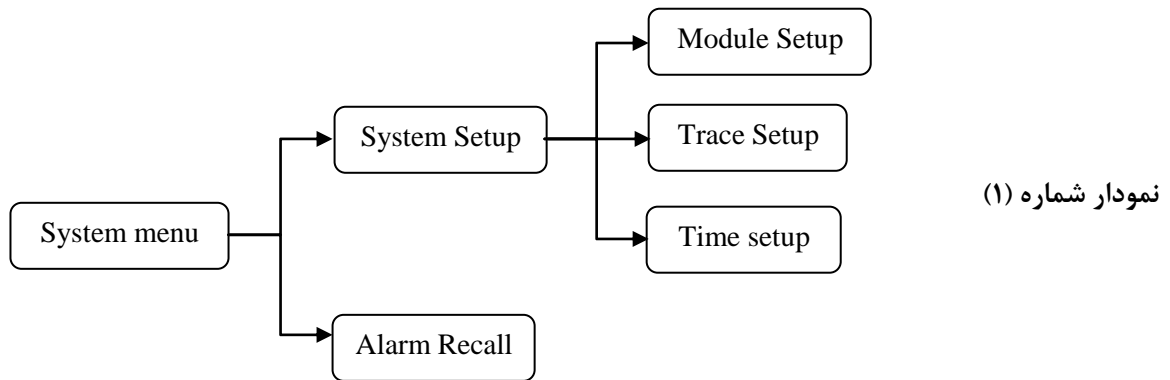
۹: یک دستگاه مانومتر جیوه ای را به کمک یه کانکتور T شکل به پوآر و ورودی دام ترانسدیوسر متصل کرده، ابتدا عملیات صفر کردن فشار را انجام داده، سپس سه راهی را به سمت مانومتر باز کنید. از مسیر :

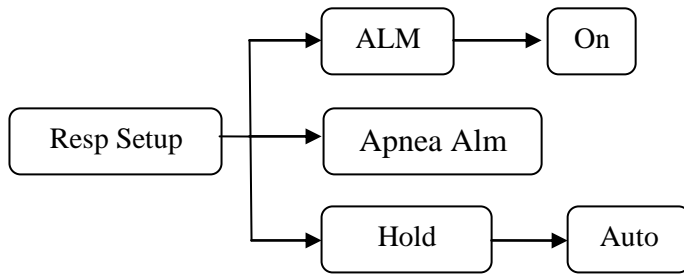
IBP (1,2) Select > IBP Pressure Calibrate > CH₁ / CH₂ Cal Value

مقدار فشار را انتخاب کرده، توسط پوآر فشار مانومتر را تا فشار انتخاب شده بالا برده سپس گزینه Calibrate را انتخاب کنید. کالیبراسیون آغاز خواهد شد. نتیجه می بایست Successful Calibrate CH₁ باشد. این عمل را برای سایر مقادیر فشار تکرار نمایید.

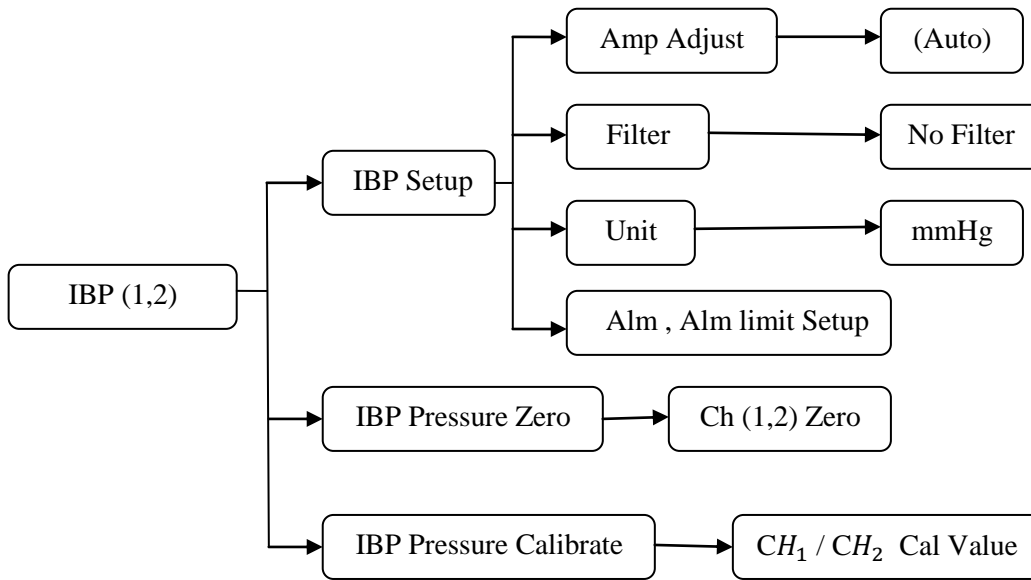
10: از مسیر IBP (1,2) Select > IBP Setup > Unit > (mmHg)

11: IBP (1,2) Select > IBP Setup > (Alm , Alm limit Setup)





نمودار شماره (۴)



نمودار شماره (۵)