



آشنایی با نرم افزار جامع مدیریت تجهیزات پزشکی

PMQ³



شماره ۱: آشنایی با شناسنامه و درخواست تعمیر



به نام خدای محول الاحوال

همکاران ارجمند سلام؛

با آرزوی سلامتی و موفقیت برای شما؛

بروشوری که در اختیار شماست، شماره اول از مجموعه آموزش نرم افزار جامع مدیریت تجهیزات پزشکی (pmq) است، که با عنایت به لزوم برقراری ارتباطات در قالب نرم افزار و مستندسازی تعاملات، استفاده از نرم افزار مذکور، برای تمام مراکز الزامی است.

• ابتدا آدرس <http://pmq.muq.ac.ir> را در کادر آدرس مرورگر Internet Explorer وارد نمایید.



۱- در صفحه ای که باز می شود، نام کاربردی و رمز عبوری را که از واحد تجهیزات پزشکی دریافت کرده اید، درج نموده و وارد محیط نرم افزار شوید



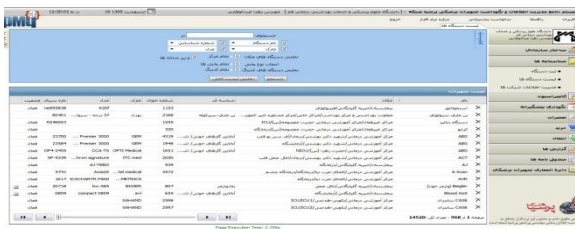
مشاهده شناسنامه دستگاه ها

مسیر زیر را دنبال نمایید:

- ۱- منوی اصلی (سمت راست) ← بخش شناسنامه ها ← لیست دستگاه ها



۲- لیستی از دستگاه های موجود در بخش خود را مشاهده خواهید کرد.

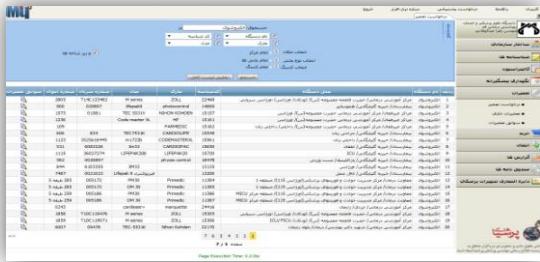


*** شما می توانید با راست کلیک بر روی دستگاه مورد نظر و انتخاب گزینه مشخصات دستگاه به مشخصات بیشتری از دستگاه دسترسی پیدا نمایید. همچنین این امکان نیز وجود





چنانچه با مشخصات منحصر به فردی مثل سریال یا اموال جستجو کنید، بجای لیستی از دستگاه ها، فقط دستگاه مورد نظر تان نشان داده خواهد شد.



۴- صفحه درخواست تعمیر باز می شود، فرم درخواست را پر کرده و گزینه ثبت را انتخاب کنید.



۵- درخواست تعمیر شما ثبت شده و از این صفحه خارج می شود.

از همکاری شما سپاسگزاریم
اداره تجهیزات پزشکی دانشگاه علوم پزشکی قم - بهار ۱۳۹۵



تذکر: همانطور که در قسمت پایین کلمه جستجو مشاهده می کنید، در حال حاضر به صورت پیش فرض ۴ آیتم؛ نام دستگاه، کدشناسه و مارک و مدل برای جستجو انتخاب شده است. چنانچه شما براساس پارامتر دیگری مثلاً شماره اموال یا سریال جستجو می کنید، حتماً قبل از آن بر روی فلش کنار یکی از این ۴ آیتم کلیک کرده و از روی لیستی که پیشنهاد می شود، شماره اموال یا هر پارامتر مورد نظر دیگری را انتخاب نمایید.



۳- فهرستی از تمام دستگاه های دارای مشخصات تایپ شده در کادر جستجو نشان داده خواهد شد. با توجه به لیست و با توجه به مشخصات جزئی تر، دقیقاً دستگاه مورد تقاضای تعمیر را انتخاب و بر روی آن کلیک نمایید.



دارد که با انتخاب گزینه درخواست تعمیر، در خواست تعمیر دستگاه مورد نظر را به کارشناس واحد تجهیزات پزشکی اعلام نمایید.



اما روش ویژه دیگری نیز برای درخواست تعمیر در نظر گرفته شده است :

چگونه می توان برای یک دستگاه درخواست تعمیر ارسال کرد؟

۱- منوی اصلی (سمت راست) بخش تعمیرات درخواست تعمیر



۲- در بخش جستجو، نام دستگاه یا کد اموال مورد نظر را نوشته و گزینه جستجو را انتخاب نمایید.

