



## آشنایی با نرم افزار جامع مدیریت تجهیزات پزشکی

# PMQ<sup>3</sup>



شماره ۲: درخواست انتقال و راهنما



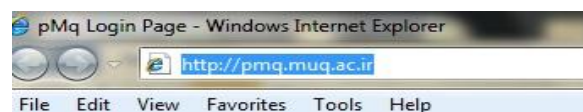
به نام خدای محول الاحوال

همکاران ارجمند سلام؛

با آرزوی سلامتی و موفقیت برای شما؛

بروشوری که در اختیار شماست، دومین شماره از مجموعه آموزش نرم افزار جامع مدیریت تجهیزات پزشکی (pmq) است، که با عنایت به لزوم برقراری ارتباطات در قالب نرم افزار و مستندسازی تعاملات، استفاده از نرم افزار مذکور، برای تمام مراکز الزامی است.

→ ابتدا آدرس <http://pmq.muq.ac.ir> را در کادر آدرس مرورگر Internet Explorer وارد نمایید.



۱- در صفحه ای که باز می شود، نام کاربردی و رمز عبوری را که از واحد تجهیزات پزشکی دریافت کرده اید، درج نموده و وارد محیط نرم افزار شوید



## چگونه می توان برای یک وسیله درخواست انتقال ارسال کرد؟

۱- منوی اصلی (سمت راست) → بخش انتقال → درخواست انتقال



۲- فرم درخواست انتقال باز می شود.





۳- نام دستگاه موردنیاز و نام بخش خود را که می خواهید دستگاه به این بخش منتقل شود ، با توجه به فرم تکمیل کنید. **\*\* تکمیل سایر قسمت ها می تواند به عملیات کارشناسی انتقال کمک نماید. \*\***



۴- با فشردن ثبت، عبارت "ثبت با موفقیت انجام شد" را خواهید دید.

### راهنما

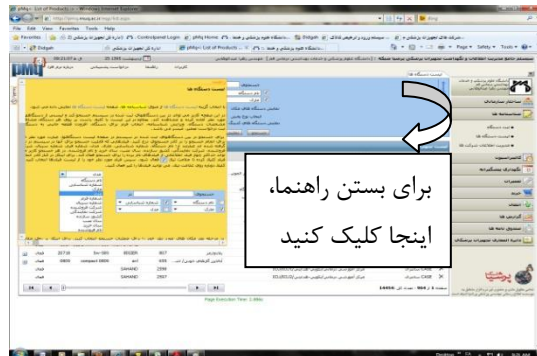
۱- چنانچه در هر قسمت از نرم افزار با مشکلی مواجه شدید و به راهنمایی احتیاج داشتید، می توانید با کلیک بر روی کلمه راهنما که در سمت چپ تصویر قرار دارد، با عملکرد آن قسمت و جزئیات بیشتری از آن آشنا شوید.



۲- پس از کلیک بر روی کلمه راهنما، کادر زرد راهنمایی آن بخش در سمت چپ باز خواهد شد.



۳- برای بستن صفحه راهنما، می توانید بیرون از کادر زرد رنگ بر روی صفحه کلیک کنید، بدین ترتیب صفحه راهنما بسته خواهد شد.



برای بستن راهنما، اینجا کلیک کنید

از همکاری شما سپاسگزاریم

اداره تجهیزات پزشکی دانشگاه علوم پزشکی قم - بهار ۱۳۹۵

